



# MTA+ Aplikátor Premium



PŘED POUŽITÍM SE SEZNAMTE S TÍMTO NÁVODEM  
VÝROBEK JE URČEN VÝHRADNĚ K POUŽITÍ LÉKAŘEM STOMATOLOGEM

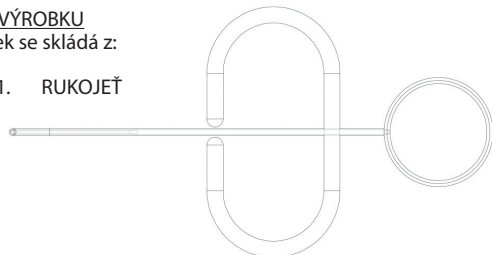
NESTERILNÍ VÝROBEK - STERILIZOVAT PŘÍMO PŘED POUŽITÍM

Stomatologický nástroj k opakovanému použití k přenášení a aplikaci dávky materiálu typu MTA+. Nástroj je vyroben z nerezové oceli odolné vůči korozi.

## POPIS VÝROBKU

Výrobek se skládá z:

1. RUKOJEŤ



2. PÍST



Píst slouží k vymáčknutí aplikovaného cementu na vybrané místo zákroku.

## ZACHÁZENÍ S NÁSTROJI Z NEREZOVÉ OCELI

Při procesu výroby byly uplatněny zákroky, které mají za cíl zajistit odolnost vůči korozi, ovšem životnost nástroje závisí na správném používání a údržbě.

### Čištění, oplachování a mytí

Nástroje se dodávají v nesterilním stavu. Z výroby nové nástroje před první sterilizací, po vyjmutí z obalu, důkladně umyjte v teplé vodě s přidavkem detergentu. Před každým použitím u dalšího pacienta musí být nástroj sterilizován.

### Sterilizace

Všechny nástroje (k opakovanému použití) musí být dezinfikovány, umyty za účelem odstranění dezinfekčního prostředku a vysušeny předtím, než budou sterilizovány. Jak neefektivnější a nejvýkonnější se doporučuje mytí ultrazvukem. Tyto úkony provádějte pro rozpojení jednotlivých částí aplikátoru (vysuňte píst z rukojeti).

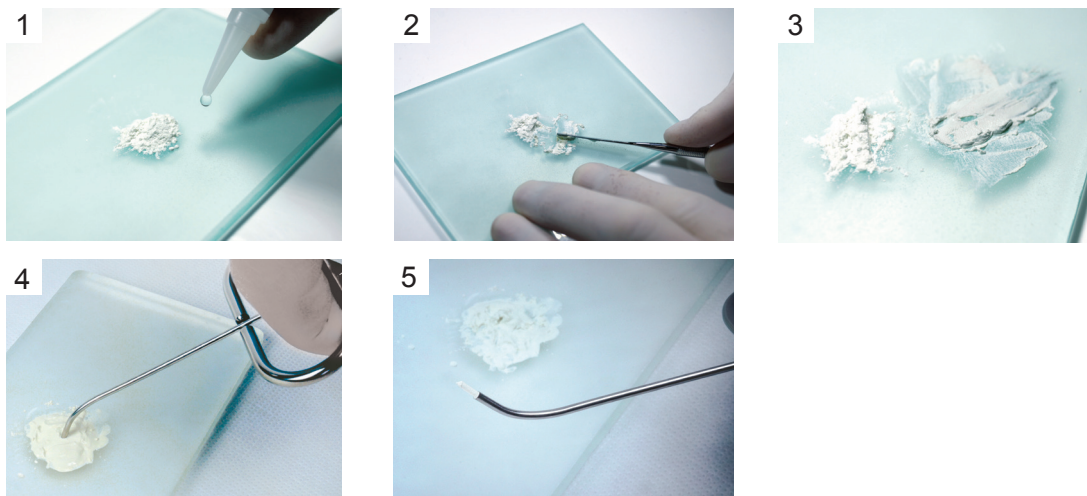
Doporučené metody sterilizace:

Metoda	Doporučená teplota a čas
Parní autokláv	121 °C, po 20 minut
Suchý vzduch	160 °C, 60 až 120 minut
Chemická sterilizace	132 °C, po 20 minut

## ZPŮSOB POUŽITÍ VÝROBKU

Pro použití výrobku zasuňte píst do rukojeti, následně stáhněte píst asi o 1 cm.

Cement MTA+ dříve připravený v konzistenci mokrého písku umístěte na destičku a zarážecími pohyby vtačte dávku cementu do koncovky aplikátoru. Koncovku aplikátoru umístěte přímo na místo perforace a následně stisknutím pístu aplikujte materiál.



## POZOR!

Okamžitě po ukončení aplikaci nástroje očistěte od zbytků materiálu a opláchněte vodou, abyste zamezili zaschnutí cementu uvnitř aplikátoru.

## BEZPEČNOSTNÍ OPATŘENÍ

Dodržujte informace obsažené v návodu k používání výrobku MTA+ a pokyny o čištění a sterilizaci nástrojů.

## SKLADOVÁNÍ

Nástroje skladujte při teplotě 5-30° C a relativní vlhkosti nepřesahující 70 %.

Pokaždé před použitím nástroje zkontrolujte případné nečistoty, poškození struktury materiálu (praskliny, ohnutí, úlomky, loupání). Nedodržování výše uvedených pravidel výrazně zkracuje životnost nástroje a zkracuje čas jeho používání.

## BALENÍ OBSAHUJE (možné varianty)

1. MTA+ Aplikátor Premium zahnutý 0,8 mm
2. MTA+ Aplikátor Premium zahnutý 1,2 mm
3. MTA+ Aplikátor Premium rovný 0,8 mm
4. MTA+ Aplikátor Premium rovný 1,2 mm



PODÍVEJTE SE DO NÁVODU K OBSLUZE

Datum poslední aktualizace: 30.08.2017/1



PPH CERKAMED Wojciech Pawłowski  
37-450 Stalowa Wola, Polska  
ul. Kwiatkowskiego 1  
Tel/fax 00 48 15 842 35 85